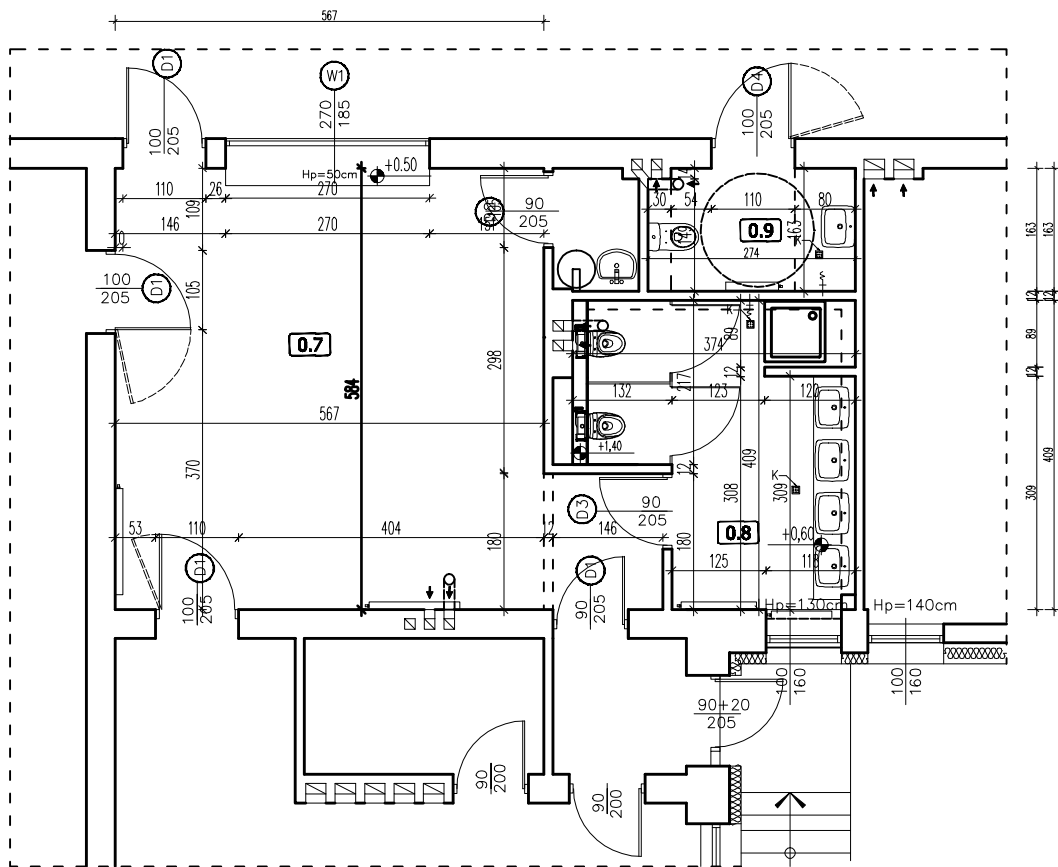


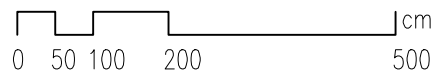
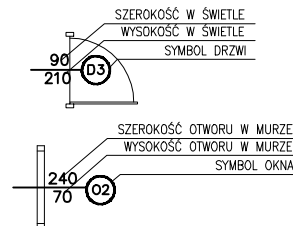
przed przebudową



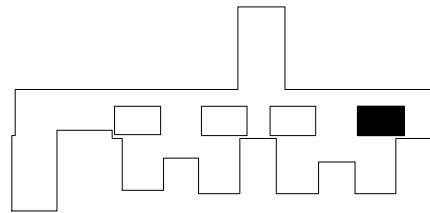
po przebudowie

LEGENDA

DRZWI I OKNA



| Nr Pom. | Nazwa pomieszczenia | Rodzaj posadzki | Powierzchnia m² |
|---------|-----------------------|-----------------|-----------------|
| 0.7 | SZATNIA | WYKŁADZINA | 33,1 |
| 0.8 | ŁAZIENKA | TERAKOTA | 12,6 |
| 0.9 | ŁAZIENKA DLA NIEPEŁN. | TERAKOTA | 4,4 |



schemat budynku

UWAGI

RYSUNEK NALEŻY ROZPATRYWAĆ RÓWNOCZEŚNIE Z RYSUNKAMI BRANŻOWYMI.
W PRZYPADKU NIEZGODNOŚCI NALEŻY POINFORMOWAĆ PROJEKTANTÓW.

PRZED ZASTOSOWANIEM MATERIAŁÓW WYKOŃCZENIOWYCH NALEŻY PRZEDSTAWIĆ PRÓBKI DO AKCEPTACJI PRZES PROJEKTANTÓW

PROJEKT CHRONIONY PRAWAMI AUTORSKIMI, WSZELKIE ZMIANY WYMAGAJĄ ZGODY PROJEKTANTÓW

| | | | |
|-------------------------------|--|-----------------------------------|-----------|
| Objekt: | Przebudowa pomieszczeń w przedszkolu nr 3 w Lubaczowie | Skala: | 1:100 |
| Adres obiektu: | ul. Słowackiego 16 ,37-600 Lubaczów, dz. nr 2980,2979/2,2998/2 | Data: | 01.2016r. |
| Inwestor: | Urząd Miasta Lubaczów | Nr Rysunku: | A-08 |
| Adres inwestora: | ul. Rynek 26; 37-600 Lubaczów | | |
| Tytuł rysunku: | RZUT PARTERU-CZ. 4 | | |
| Zespół projektowy | | | |
| Imię i Nazwisko | Specjalność | Nr uprawnień | Podpis |
| inż. Zygmunt Motyka | architektoniczno-konstrukcyjna | WEPP/ZNB/LUB/79/3,17/52/82 409/68 | |
| Zespół opracowujący | | | |
| Imię i Nazwisko | Specjalność | Nr uprawnień | Podpis |
| inż. Piotr Niedźwiecki | konstrukcyjna | | |
| inż. Wacław Czarnik | konstrukcyjna | | |
| mgr inż. Marcin Koszczan | konstrukcyjna | | |
| mgr inż. Anna Kozłowska | konstrukcyjna | | |
| mgr inż. Ewa Brogowska | konstrukcyjna | | |
| mgr inż. arch. Angelika Czech | architektoniczna | | |